



名古屋市指定水道工事店協同組合

第5回

防災訓練のご案内

■テーマ

「応急給水活動に
全力でとりくむ」

開催日

令和 6 年 5 月 14 日

開催場所

名古屋市上下水道局
技術教育センター

名古屋市港区いろは町5丁目 14 番地
TEL (052) 652-2663



主催：名古屋市指定水道工事店協同組合

共催：名古屋市上下水道局・名古屋上下水道総合サービス株式会社

理事長あいさつ

名水協では、これまでに4回の総合防災訓練を実施するとともに、各区で行われる「なごや市民総ぐるみ防災訓練」や学区での防災訓練に各支部の皆さまに積極的に参加していただくことで、名古屋市上下水道局様、NAWS様との防災協定に基づき、円滑な応急給水活動ができるよう努めてきました。特に発災時での迅速な飲料水確保については、上下水道局様から応急給水施設の半数を超える117基の仮設給水栓の寄託を受けるまでになるなど、今では地域防災の一翼を担う存在になってきたと思っております。

災害への備えは、日々の地道な活動が重要であることから、このたび、第5回となる防災訓練を実施することといたしました。今回は「応急給水活動に全力でとりくむ」をメインテーマに、上下水道局様、NAWS様のご協力をいただき、発災時での応急給水活動を中心とした訓練を予定しました。

お忙しいなかご参加いただいた皆さまに、感謝の意を表するとともに、実りのある訓練となるようご協力のほどよろしくお願い申し上げます。



名古屋市指定水道工事店協同組合
理事長 穂刈 泰男

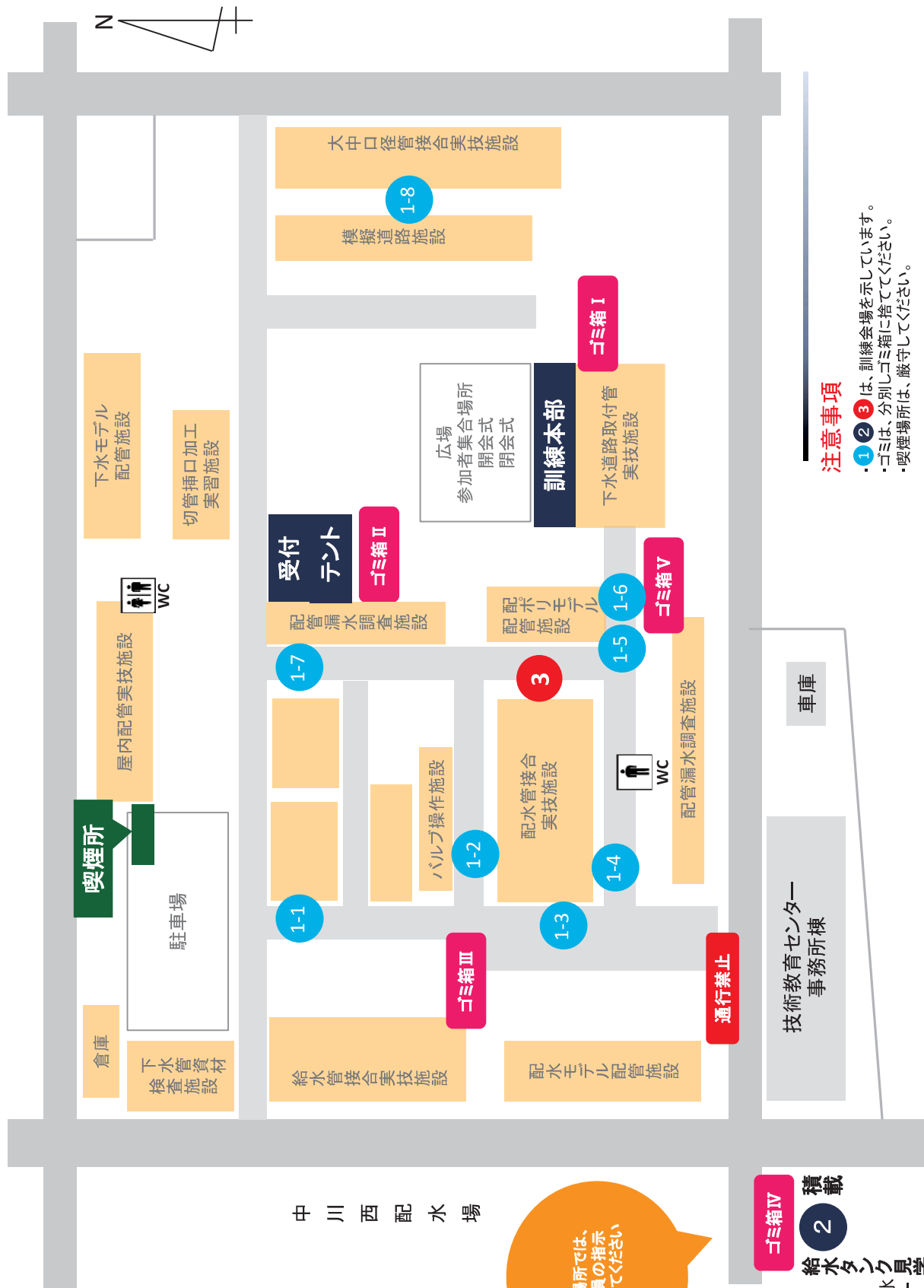
タイムスケジュール

内 容	訓練時間	備 考
受 付	9時10分～9時30分まで	
訓練開会	9時50分～10時00分まで	【開会挨拶】 名古屋市指定水道工事店協同組合 理事長 穂刈 泰男 名古屋市上下水道局 局長 横地 玉和 名古屋上下水道総合サービス株式会社 社長 丹下 昌彦
訓練説明	10時00分～10時10分まで	名古屋市指定水道工事店協同組合 訓練担当責任者 山本 一登
訓 練	10時20分～12時10分まで (各訓練は約30分)	① 仮設給水栓設置訓練(1-1～1-8) ② 給水タンク積載及び給水訓練 ③ 道路取り付け管止水及び補修訓練 ※各訓練をローテーションで行う
訓練講評等	12時20分～12時30分まで	名古屋市上下水道局 技術本部長 川合 正恭 名古屋市指定水道工事店協同組合 副理事長 宇津山 弘
後片付け	12時30分～13時00分まで	

注意事項

- 1 訓練参加者は、スタッフ(ポロシャツ着用)の指示に従ってください。
- 2 ゴミは、指定された場所に分別して捨ててください。
- 3 喫煙は、喫煙場所を厳守してください。

技術教育センター配置図



横断場所では、警備員の指示に従ってください

注意事項

- ① ② ③ は、訓練会場を示しています。
- ・ゴミは、分別しゴミ箱に捨ててください。
- ・喫煙場所は、厳守してください。



名水協災害対策ネットワーク

URL: <http://www.meisuikyo.jp>

1 発動時期

愛知県下において震度6弱以上の地震並びに災害発生時及び名古屋市上下水道局からの要請により、理事長を本部長、副理事長を副本部長とする組合災害対策本部を、組合内に設置する。但し初動活動については、上下水道局と緊密な連絡をとりながら活動する。

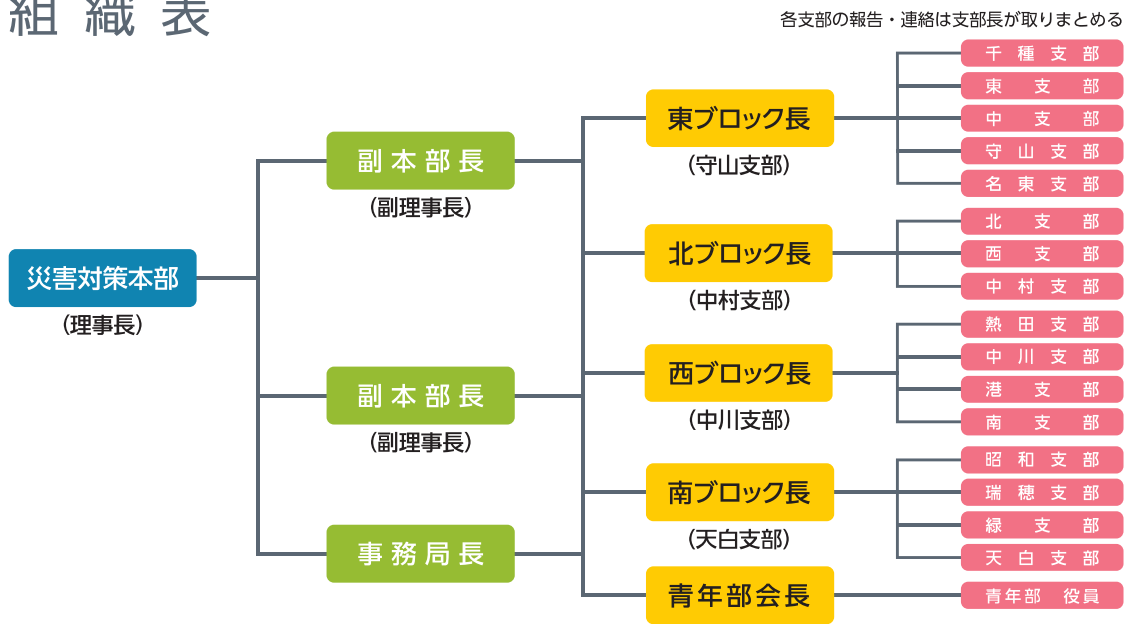


2 対策本部

対策本部の召集については正・副理事長が召集する。
対策本部のメンバーは、理事会に準ずる。



3 組織表



4 報告並びに指示連絡網

1. 災害対策本部の指示のもと、支部長は被害状況（支部員及び各区内被災状況）を、各ブロック長に報告する。
2. 災害の被害状況をまとめるため、ブロック長及び青年部会長は副本部長、事務局長のいずれかに被害状況を報告する。
3. 災害対策本部からの連絡及び、本部への報告については、組織表の順に実行する。
4. 報告、連絡方法は臨機応変を旨とする。
※臨時の場合は、災害伝言ダイヤル「171」及びLINEを利用する。

